

## ФОРМИРОВАНИЕ И РАЗВИТИЕ НЕПРЕРЫВНОГО МЕЖМУНИЦИПАЛЬНОГО ПРИРОДНОГО ПАРКА (НА ПРИМЕРЕ ШЕБЕКИНСКОГО И БЕЛГОРОДСКОГО МУНИЦИПАЛЬНЫХ РАЙОНОВ)

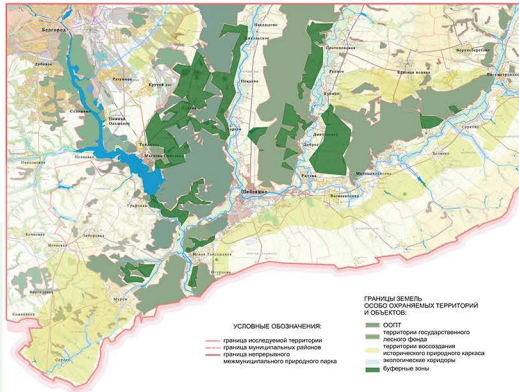
### ЦЕЛЬ ПРОЕКТА

Формирование и развитие непрерывной озелененной территории с дифференцированной рекреационной нагрузкой и разнообразными видами рекреации и туризма. Разрабатывается новая типология градостроительного объекта рекреационного назначения на основе уникального природного и историко-культурного ресурсного потенциала территории.

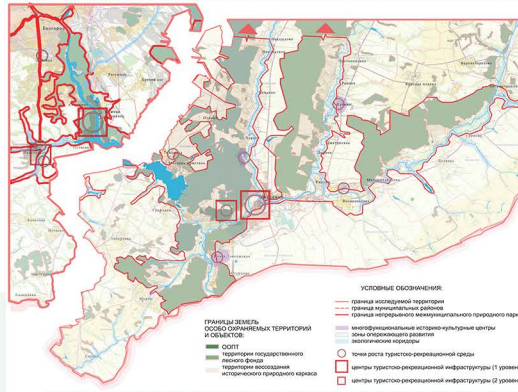
### СОДЕРЖАНИЕ ПРОЕКТА

Создание непрерывного природного межмуниципального парка, включающего линейные элементы (озеленение придорожного кластера), площадные элементы (ареалы лесов гослесфонда, заповедники и заказники, притечные территории и т.д.) и точечные элементы (объекты отдыха и туризма с прилегающей территорией).

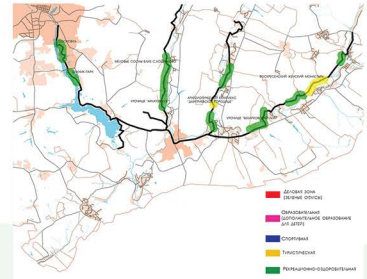
#### СХЕМА ЭКОЛОГИЧЕСКОГО КАРКАСА МЕЖМУНИЦИПАЛЬНОГО ПРИРОДНОГО ПАРКА



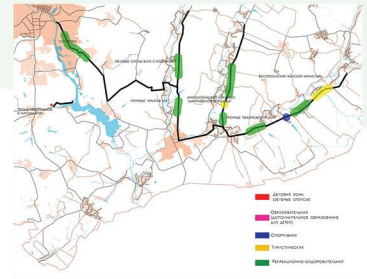
#### СХЕМА ОПЕРЕЖАЮЩЕГО РАЗВИТИЯ МЕЖМУНИЦИПАЛЬНОГО ПРИРОДНОГО ПАРКА



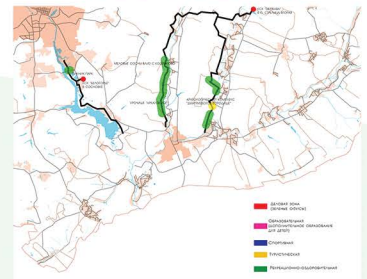
#### ПЕШИЙ МАРШРУТ



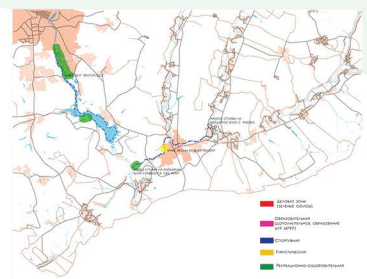
#### МОТОБАЙКОВЫЙ МАРШРУТ



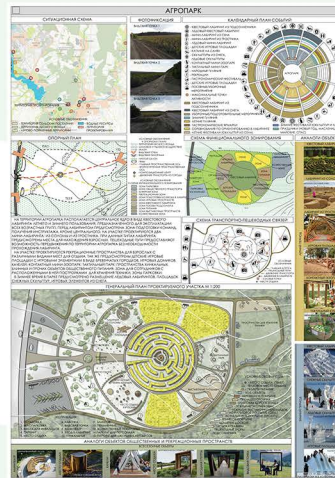
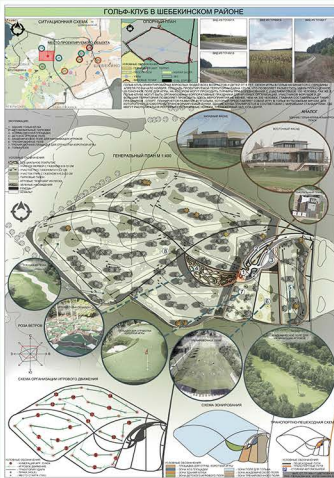
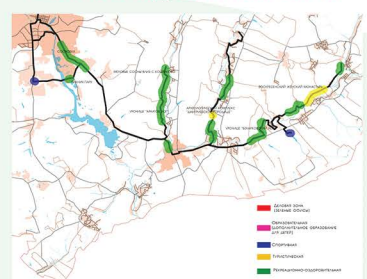
#### КОННЫЙ МАРШРУТ



#### ВОДНЫЙ МАРШРУТ



#### ВЕЛОСИПЕДНЫЙ МАРШРУТ



### РЕЗУЛЬТАТ

Устойчивое развитие территории путем регенерации и ренатурации природного каркаса, комфортной среды жизнедеятельности и удовлетворение разнообразных потребностей населения в отдыхе и туризме. Локальные рекреационные зоны с учетом различных интересов и ценностей населения.

### ИНДУСТРИАЛЬНЫЕ ПАРТНЕРЫ ПРОЕКТА

Департамент строительства и транспорта Белгородской области, УАиГ Белгородской области, Фонд содействия социальному, экономическому и культурному развитию Белгородской области.

### ФИНАНСОВЫЕ ОБЪЕМЫ ПРИВЛЕКАЕМЫХ СРЕДСТВ

Разработка концепции – 300 000 руб. Реализации за счет собственников территорий, арендаторов, муниципалитетов согласно принадлежности территории.