

Управление проектами в университете. Опыт СибГМУ



СИБИРСКИЙ
ГОСУДАРСТВЕННЫЙ
МЕДИЦИНСКИЙ
УНИВЕРСИТЕТ

Учим лечить и лечим, обучая с 1888 года

www.ssmu.ru

О.С. Кобякова
ректор, д.м.н., профессор, Executive MBA, IPMA Level B

Общие сведения

ОБРАЗОВАНИЕ • НАУКА • ИННОВАЦИИ • МЕДИЦИНСКАЯ ПОМОЩЬ



ОБРАЗОВАНИЕ

- Сетевой образовательный центр высокотехнологичной медицины
- Более 5,7 тыс. студентов
- Более 85% иногородних и иностранных студентов
- География обучающихся: 60 регионов РФ/ 28 стран

КЛИНИКИ

- Сибирский центр экспорта медицинских услуг
- Мощность стационара – до 858 коек
- Более 20 тыс. пациентов/год
- 1/3 от объемов всей ургентной помощи в г. Томске

НАУКА

- Сетевой медицинский ИТ-парк
- Центр трансляции медицинских технологий
- Координатор научно-образовательного медицинского кластера СФО «Сибирский»

1888

130 лет

2018

Рейтинги

ЭКСПЕРТ РА
РЕЙТИНГОВОЕ АГЕНТСТВО

1 место среди вузов
медицинского профиля,
расположенных в Азиатской
части России

Национальный рейтинг
университетов

интерфакс
INTERFAX

3 место среди
медицинских вузов
России в 2016 и 2017 гг.

 **Социальный
навигатор** | **РОССИЯ
СЕГОДНЯ**

1 место в рейтинге по
показателю
востребованности среди
медицинских вузов в РФ

СИБИРСКИЙ



medcluster.pro

НАУЧНО

ОБРАЗОВАТЕЛЬНЫЙ

МЕДИЦИНСКИЙ

КЛАСТЕР

Координатор научно-образовательного
медицинского кластера СФО
«Сибирский» (приказ МЗ РФ от
26 ноября 2015 года № 844)

Проект RSCI

5000
научных
изданий



• Из существующей базы Российского индекса научного цитирования (РИНЦ), насчитывающей около 5000 изданий, отбирается набор (примерно 1000 журналов по широкому спектру направлений).
• Отобранные журналы будут размещены на платформе Web of Science к концу 2015 года.



Проект Минобрнауки

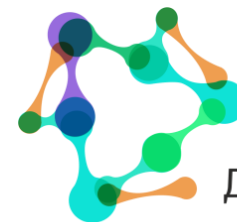
536

российских научных журналов представили свои программы развития

Положительные оценки имеют шанс получить «четко сформулированные» программы развития, нацеленные на повышение авторитета отечественной науки и широкое ознакомление зарубежной научной общественности с лучшими достижениями отечественной науки.

Итоги конкурса будут объявлены на сайтах
• <http://konkurs-journals.riscon.ru/>
• минобрнауки.рф

Бюллетень сибирской медицины
вошел в Russian Science Citation
Index – базу данных 700 лучших
российских научных журналов



АКАДЕМИЯ
ДОКАЗАТЕЛЬНОЙ
МЕДИЦИНЫ

Библиотека СибГМУ - 1 место
в независимом рейтинге
библиотек медицинских
вузов России 2016 и 2017 гг.

Зачем медицинскому вузу проектное управление?

Программы развития



- Модернизация образовательной деятельности
- Модернизация науки и инноваций
- Развитие кадрового потенциала
- Модернизация системы управления
- Развитие МТБ и социально-культурной инфраструктуры
- Развитие местных сообществ городской и региональной среды

Бюджет
>2,2 млрд. рублей

Портфель
>75 проектов

Штат
>2100 человек

>200
подразделений

5 СТРАТЕГИЧЕСКИХ ПРОЕКТОВ

1. Создание сетевого образовательного центра подготовки специалистов для высокотехнологичной медицины и биомедицинского сектора реальной экономики
2. Создание сетевого медицинского ИТ-парка
3. Создание коворкинг-центра социального предпринимательства
4. Томская область - лаборатория здоровья
5. Создание «Сибирского центра экспорта медицинских услуг» на базе клиник СибГМУ

13 КЛЮЧЕВЫХ ПОКАЗАТЕЛЕЙ РЕЗУЛЬТАТИВНОСТИ

Как мы это делаем?

Стандартизация проектной деятельности

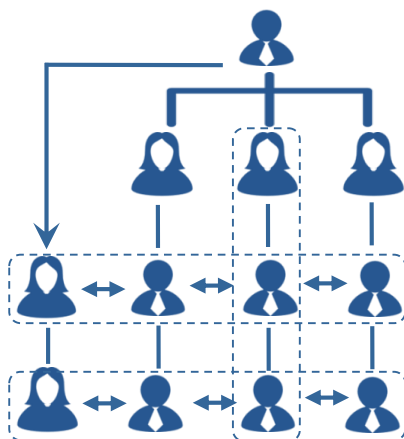


Стандарт
управления
проектной
деятельностью
в СибГМУ

Развитие компетенций и вовлечение



Формирование проектных команд



Информационные сервисы



Формирование системы управления проектами



Стандарт
управление
проектной
деятельностью
СибГМУ



Планирование работ

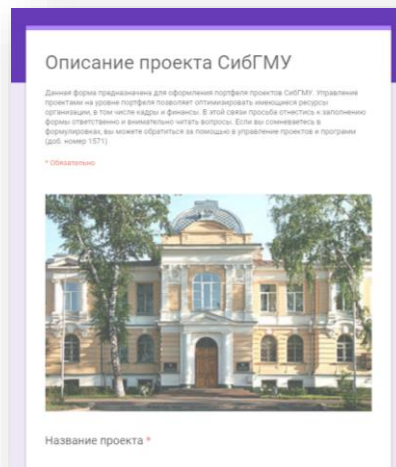
№	Имя	Дата начала	Дата окончания	Состояние
1	Инициация	01.09.2017	01.10.2017	Завершено
2	Планирование	01.10.2017	01.11.2017	В процессе
3	Исполнение	01.11.2017	01.12.2017	В процессе
4	Мониторинг	01.12.2017	01.01.2018	В процессе
5	Закрытие	01.01.2018	01.02.2018	Завершено

Шаблоны
(устав проекта,
сетевой
график, форма
отчета и т.д.)

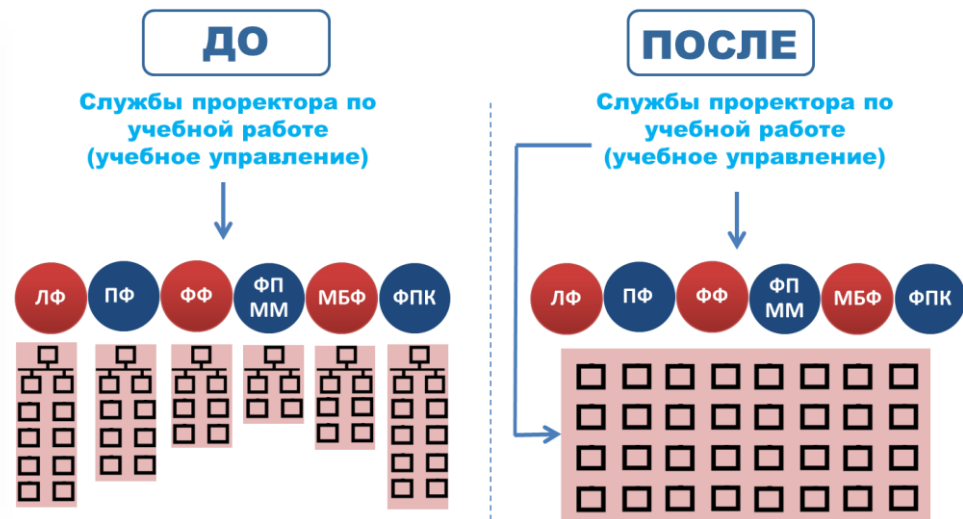
Актуализация и расширение
портфеля проектов



76 проектов



Сетевая модель реализации
образовательных программ



Развитие компетенций сотрудников

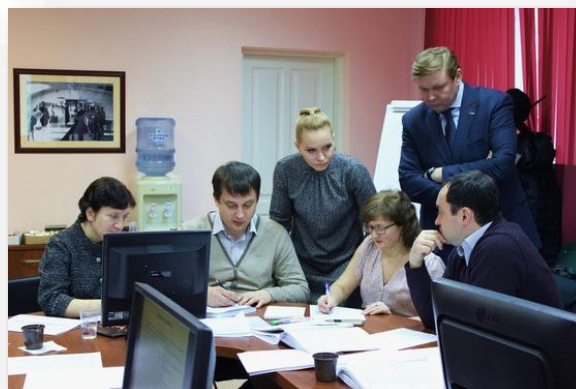


Аккредитация программы «Управление проектами по стандартам IPMA/SOVNET» на соответствие требованиям Международной ассоциации управления проектами IPMA и Национальной Ассоциации управления проектами SOVNET»

ОПРЕДЕЛЕНИЕ УРОВНЯ КОМПЕТЕНЦИЙ

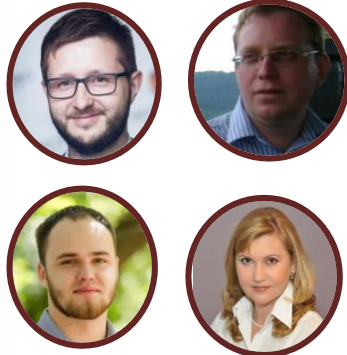
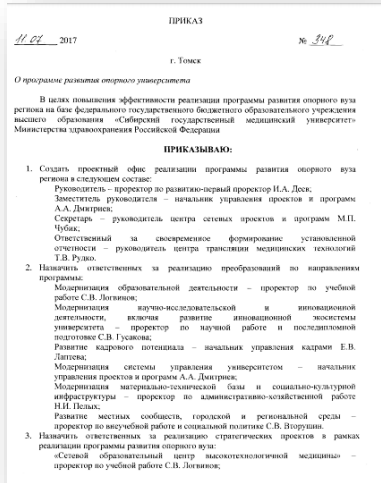


121 ОБУЧЕНО
СОТРУДНИКОВ



Проектные команды

Команды формируют руководители проектов



Развитие региона
СП «Коворкинг-центр социального предпринимательства»
СП «Центр экспорта медицинских услуг»



Образование

Наука

Инфраструктура

Система управления

Кадровый потенциал

СП «Сетевой образовательный центр»

СП «Медицинский ИТ-парк»

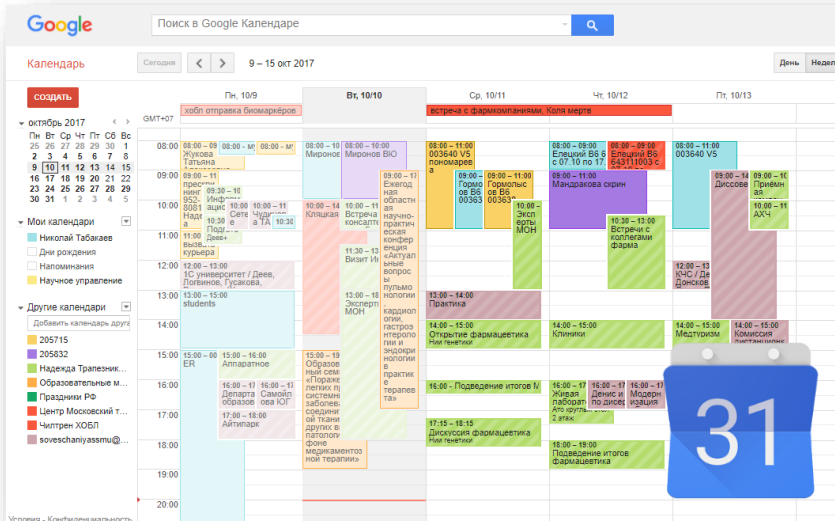
СП «Лаборатория здоровья»



В реализацию программы вовлечено более 70 сотрудников

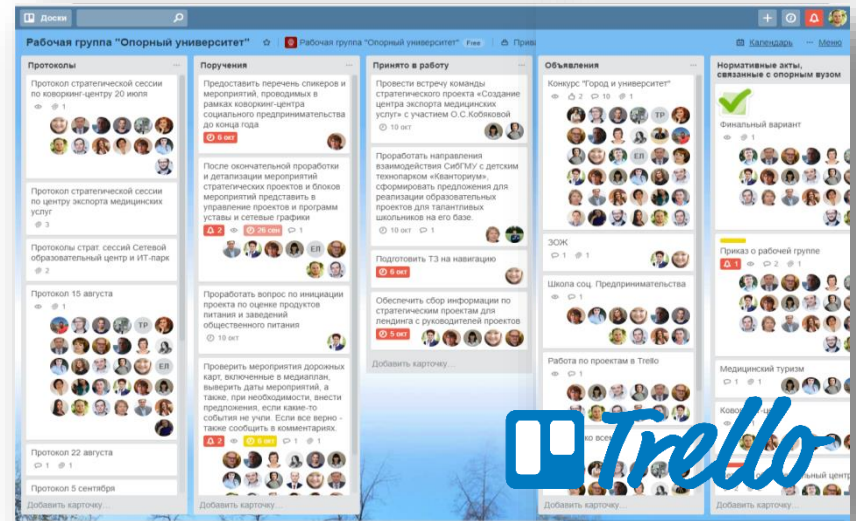
Корпоративная культура

GOOGLE КАЛЕНДАРЬ ДЛЯ СИНХРОНИЗАЦИИ СОВЕЩАНИЙ



РЕГУЛЯРНЫЕ КОММУНИКАЦИИ В ПРОЕКТАХ

КОНТРОЛЬ ВЫПОЛНЕНИЯ РАБОТ ПО ПРОЕКТАМ ВЕДЕТСЯ В СИСТЕМЕ TRELLO



КАНБАН-ДОСКИ ДЛЯ ВСЕХ РАБОЧИХ ГРУПП



УПРАВЛЕНИЕ ПРОЕКТАМИ ПО СТАНДАРТАМ IPMA

РАЗРАБОТКА СТАНДАРТОВ УПРАВЛЕНИЯ ПРОЦЕССАМИ



СТАНДАРТ ПРОВЕДЕНИЯ СОВЕЩАНИЙ



СТАНДАРТ ИСПОЛНЕНИЯ ПОРУЧЕНИЙ



СТАНДАРТ ТАЙМ-МЕНЕДЖМЕНТА



СТАНДАРТ КОММУНИКАЦИЙ

Лучшие практики вовлечения в проектное управление

Участие в конкурсе Проектный олимп



II место в
номинации «Управление
комплексным проектом -
Лучший проект года»

КЕЙСЫ для медицинских работников



- «Обеспечение доступности первичной медико-санитарной помощи»
- «Эффективная экстренной и неотложной медицинской помощи»

Эффекты для университета



Профессиональное развитие
управленческой команды



Повышение эффективности
использования ресурсов



Соблюдение (сокращение)
сроков выполнения проектов



Прозрачность, обоснованность
и своевременность
принимаемых управленческих
решений



Повышение эффективности
внутриведомственного,
межведомственного и
межуровневого взаимодействия

Управление проектами в университете. Опыт СибГМУ



СИБИРСКИЙ
ГОСУДАРСТВЕННЫЙ
МЕДИЦИНСКИЙ
УНИВЕРСИТЕТ

Учим лечить и лечим, обучая с 1888 года

www.ssmu.ru

О.С. Кобякова
ректор, д.м.н., профессор, Executive MBA, IPMA Level B

Проблемы и риски: что делать?

**Недостаточная
мотивация сотрудников
к использованию
элементов проектного
управления**

**Низкий уровень
компетенций
сотрудников**

**Отсутствие
поддержки со
стороны
администрации
университета**

**Недостаток ресурсов
(кадровых,
финансовых,
временных) на
внедрение**

Сетевой центр компетентности по управлению проектами в сфере здравоохранения

Первый в России центр компетентности по управлению проектами в здравоохранении создан в СибГМУ



Создание сетевого центра компетентности по управлению проектами в здравоохранении



ЦЕЛЬ ДЕЯТЕЛЬНОСТИ ЦЕНТРА
выявление и экспертиза проектов с позиции требований проектного управления, тиражирование лучших практик управления проектами в сфере здравоохранения

