

# ООО «НТЦ СИГМА»

АТОМАТИЗАЦИЯ ЖИЗНИ



Порхало В.А.  
Генеральный директор  
г.Белгород,  
ул. Костюкова, 46  
(Бизнес-инкубатор)

+7(4722)30-99-46  
+7(906)604-72-67  
www.bstu.ru  
bel-sigma@mail.ru

Старт-ап  
Создано в рамках 273-ФЗ

Учредители:  
БГТУ им. В.Г. Шухова – 50%  
Физические лица – 50%

Среднегодовая выручка:  
до 1 млн рублей

Количество рабочих мест:  
до 10 человек

Проблемы / Предложения:

В целях улучшения  
финансового состояния  
компании необходимо  
активизировать продвижение  
услуг и маркетинг

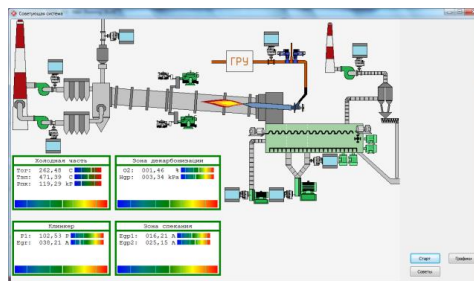


## О КОМПАНИИ

Одна из немногих компаний, занимающихся комплексной автоматизацией производства в Белгородской области. С 2010 года выполнен ряд проектов на ведущих предприятиях области, а также по России и СНГ, таких как ЗАО «Себряковцемент», холдинг Мираторг, ОАО «Белвелокс», ЗАО «Точикцемент» и многих других. Сегодня «НТЦ СИГМА» ставит перед собой цели: оказание качественных услуг по автоматизации производства предприятиям Белгородской области, оказание помощи в модернизации производства, качественная поддержка технологических линий и поддержание бесперебойного режима работы.

## ПРОДУКЦИЯ: ИНТЕЛЛЕКТУАЛЬНЫЕ СИСТЕМЫ УПРАВЛЕНИЯ ПРОИЗВОДСТВОМ

Цель проекта – повышение эффективности процесса обжига клинкера во вращающейся печи за счет создания интеллектуальной системы управления, применение которой позволит значительно снизить энергозатраты на производство цемента.



Система предназначена для сбора в режиме реального времени информации о состоянии объекта через существующую базу данных, оценки режимов функционирования и предложения оператору печи вариантов действий для наиболее эффективного управления. Части системы сданы в промышленную эксплуатацию на ЗАО «Осколцемент» и ОАО «Себряковцемент». С фирмой AdAstra (производитель систем автоматизации, г.Москва) заключен договор о намерениях по внедрению предлагаемых алгоритмов в SCADA-систему TraceMode.

## ПОТРЕБИТЕЛИ

Цементные заводы, имеющие в своем составе вращающиеся цементные печи по обжигу цементного клинкера, промышленные предприятия.